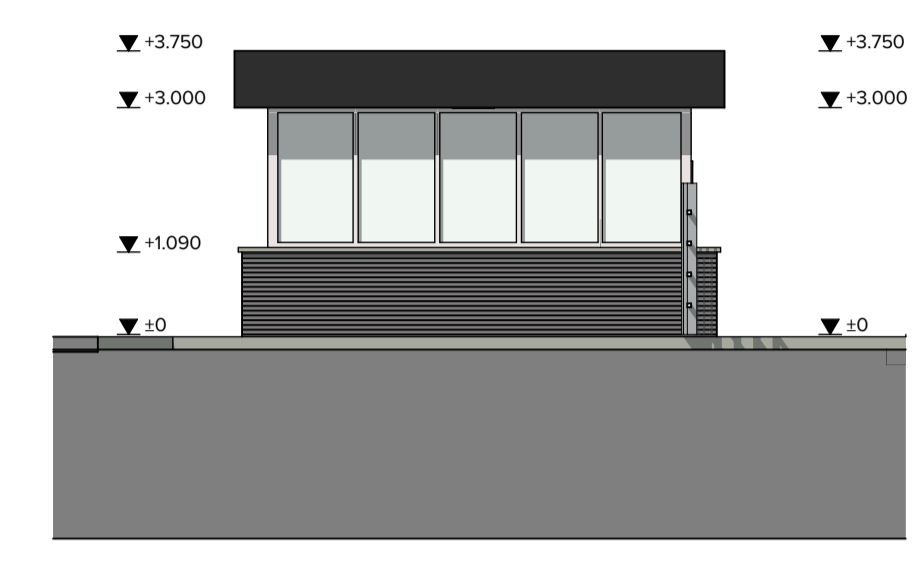
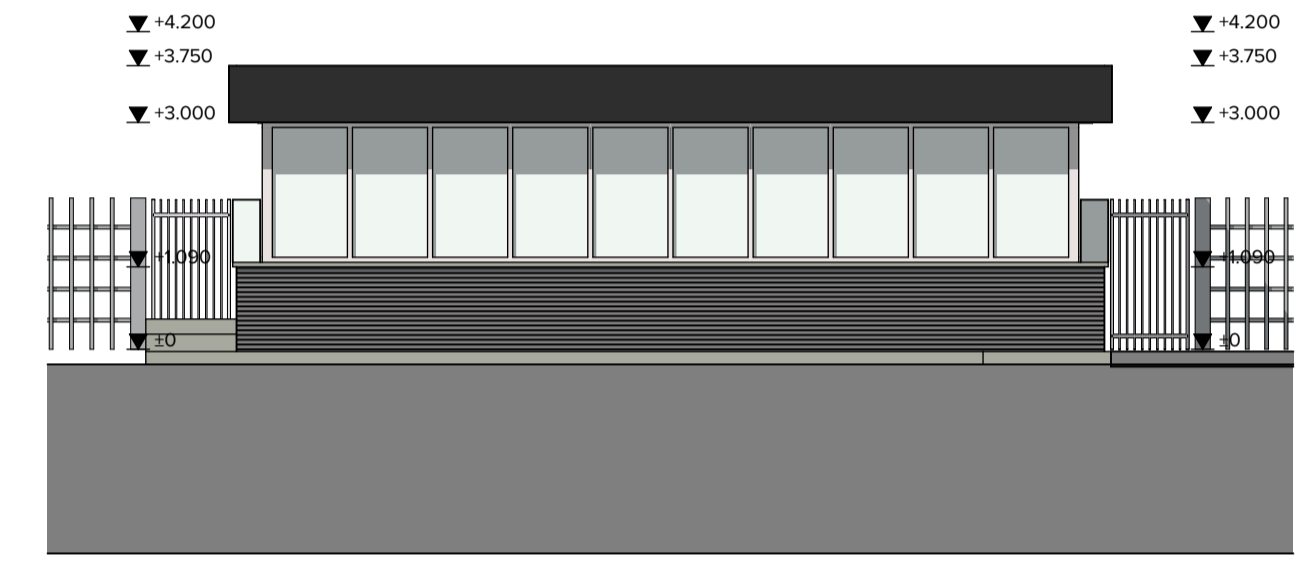


Voorgevel Gatehouse



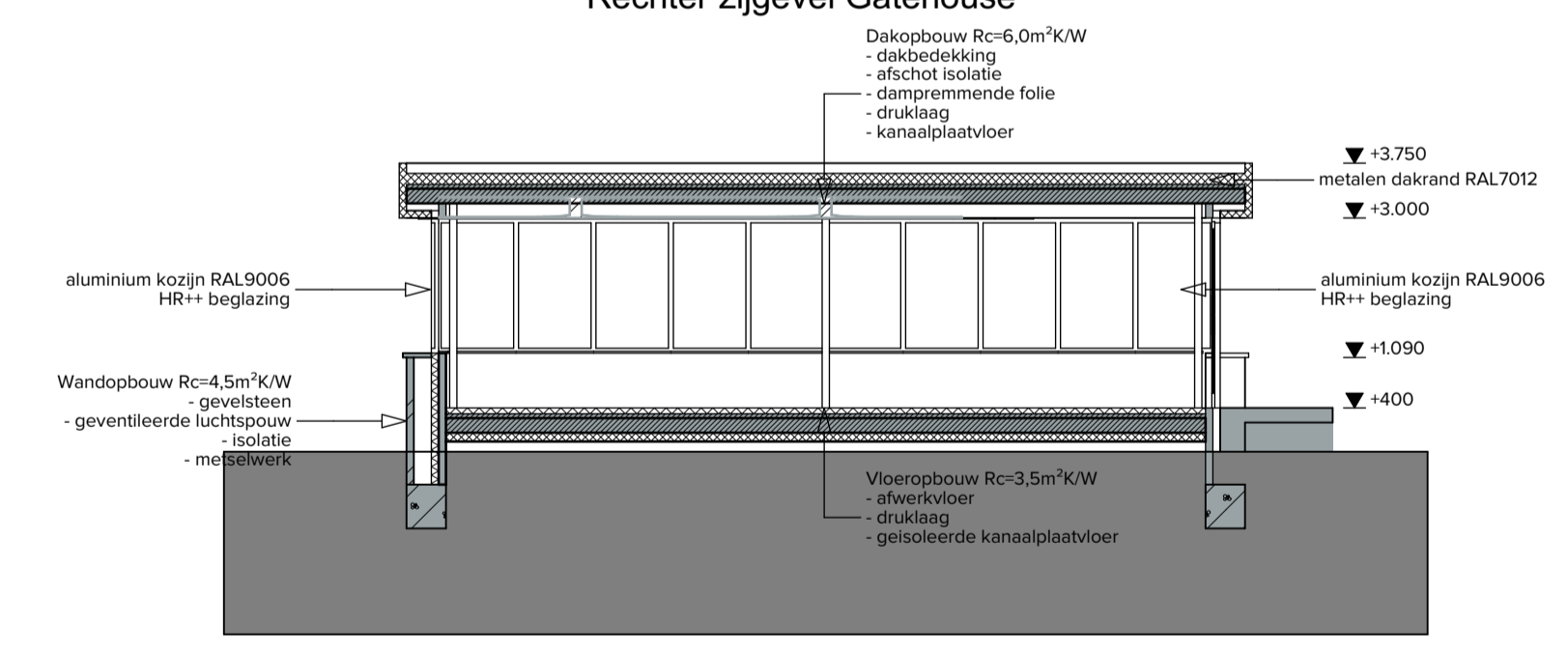
Linker zijgevel Gatehouse



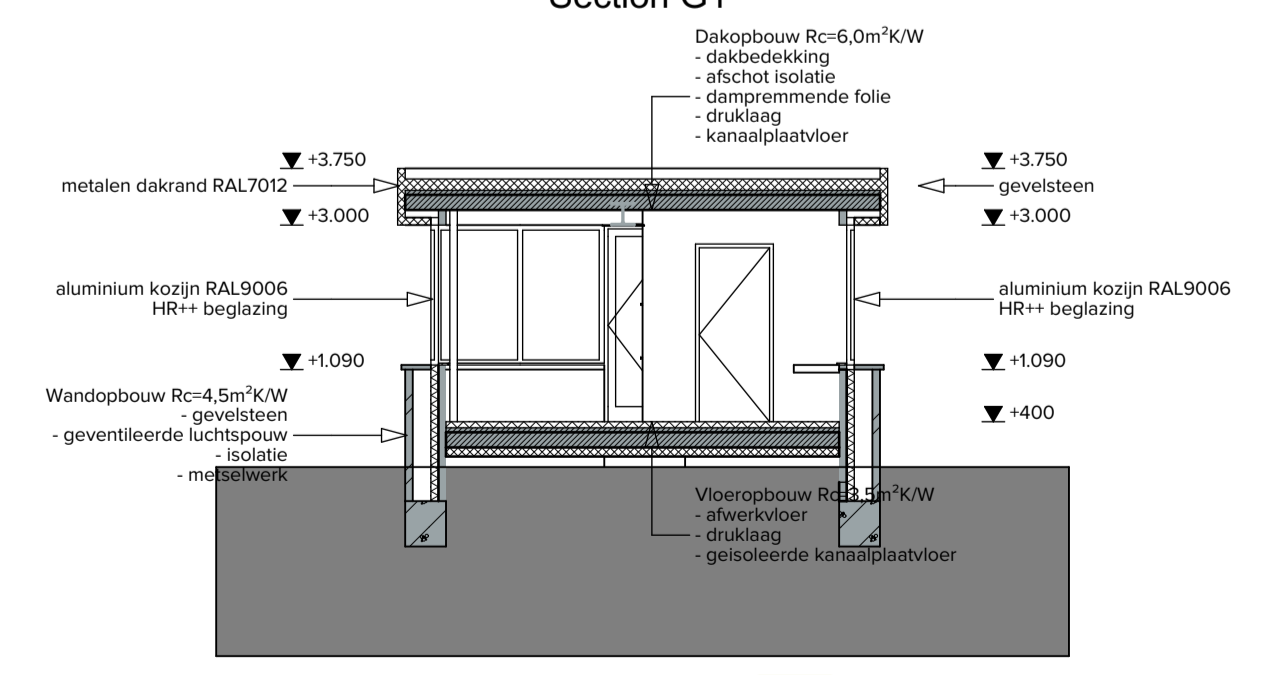
Achtergevel Gatehouse



Rechter zijgevel Gatehouse



Section G1



Section G2

stripes architects
architectuur-kennis-advies

architecten BNA
Kloofgebouw 266
5617 AC Eindhoven
+31 (0)40 714630
info@stripesarchitects.nl
www.stripesarchitects.nl

Campus A58
Bredeseweg te Roosendaal
i.o.v. Logistics Capital Partners
definitief ontwerp
gatehouse

formaat: A1
schaal: 1:100
versie: 2 | omgevingsvergunning
datum: 30-04-2019 | RTH

1601DO-001

Behoort bij het besluit van
burgemeester en wethouders van
de gemeente Roosendaal
Registratienummer 2019WB0397

Deze tekening blijft eigendom van stripesarchitects en mag zonder onze schriftelijke toestemming niet worden gekopieerd, noch aan derden worden verstrekt, of ter inzage worden gegeven.